

# Драйвера Удаленного оборудования.

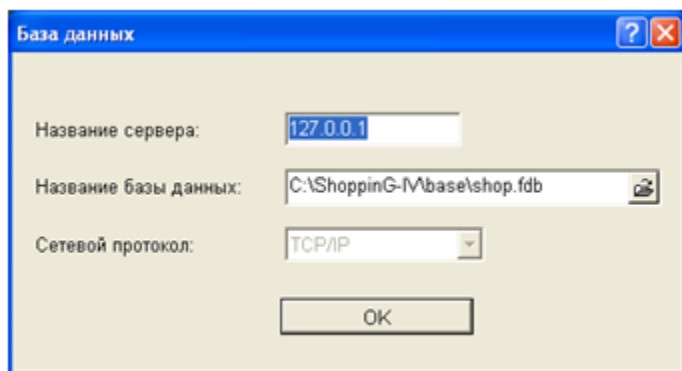
- О программе
- Запуск программы
- Интерфейс программы

 [Загрузить инструкцию пользователя системы Shopping-IV, том UsMn2-ShIV-XX.pdf](#)

## О программе

- Программа предназначена для управления драйверами подключенного **удаленного торгового оборудования** к компьютерам системы ShoppiG-IV.
- Программа позволяет:
  - Автоматически находить драйвера торгового оборудования в директории драйверов, и определять их тип и назначение.
  - Подключать и отключать торговое оборудование.
  - Активировать драйвера установленных устройств.
  - Менять настройки оборудования.
  - Обеспечивать взаимодействие оборудования с системой SHOPPING-IV.

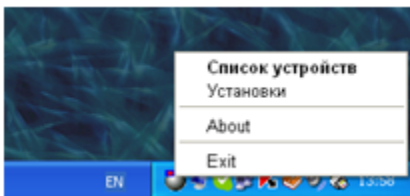
## Запуск программы



- Для работы торгового оборудования программа должна быть запущена.
  - **Название сервера:** - IP-адрес компьютера (PC-SERVER) на котором работает FB-SERVER. Если программа запускается на том же компьютере, на котором работает FB-SERVER, то это поле можно оставить пустым.
  - **Название базы данных:** - Полный путь и имя файла, содержащего базу данных.
  - **Сетевой протокол:** - Выбор типа сетевого протокола, по которому программа будет подключаться к PC-SERVER-у.



- После запуска в нижнем правом углу окна Windows (Systray) появится иконка. Мигание иконки свидетельствует о нормальной работе программы.



- Для вызова меню программы следует щелкнуть правой кнопкой мышки на ее иконке.

- **Список устройств:** - Подключение оборудования и настройки драйверов.

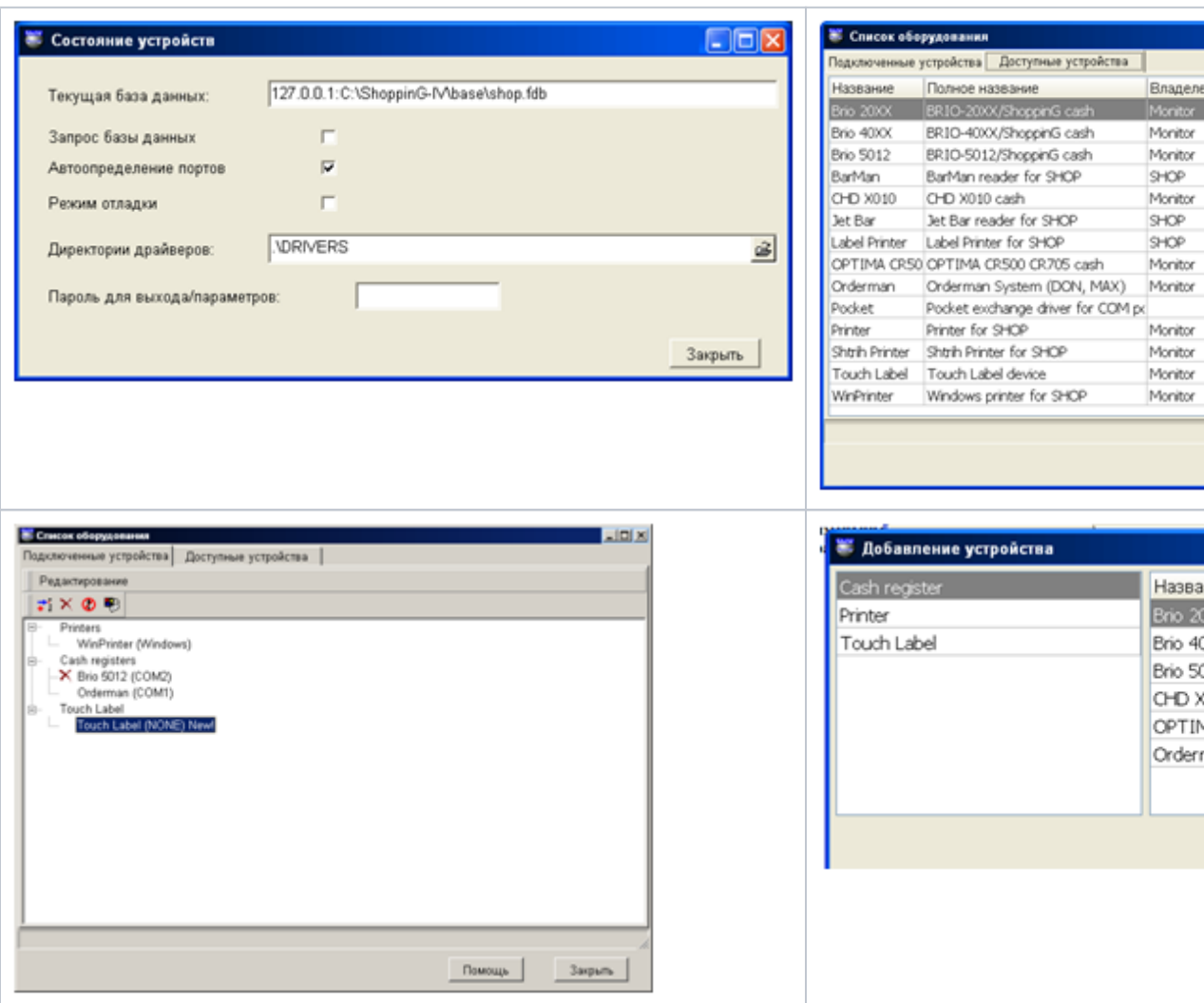
- **Установки:** - Установка параметров запуска программы.

- **About:** - Информация о программе.

- **Exit:** - Выход из программы.

## Интерфейс программы

- Интерфейс программы выполнен в виде окна с Закладками, каждая из которых предназначена для подключения и запуска драйверов удаленного оборудования.



- Подробности о значении параметров и порядке настройки программы можно почитать в документации на систему **Shopping-IV** в томе **UsMn2-ShIV-XXXX.pdf**.

