

Идентификатор

- Что такое ИДЕНТИФИКАТОР?
- Свойства идентификаторов - Карточка.

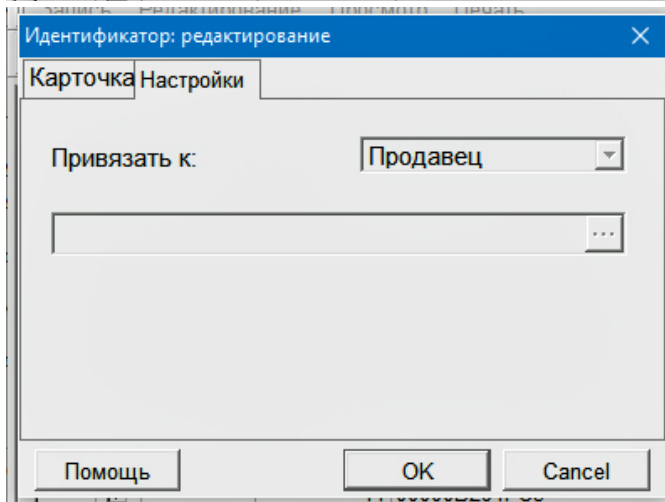
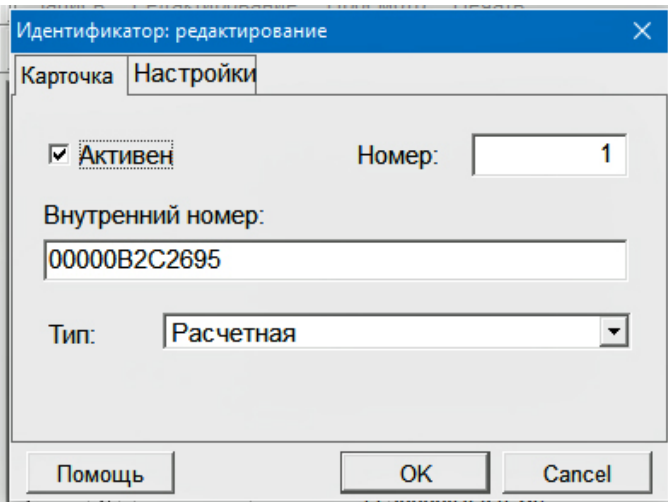
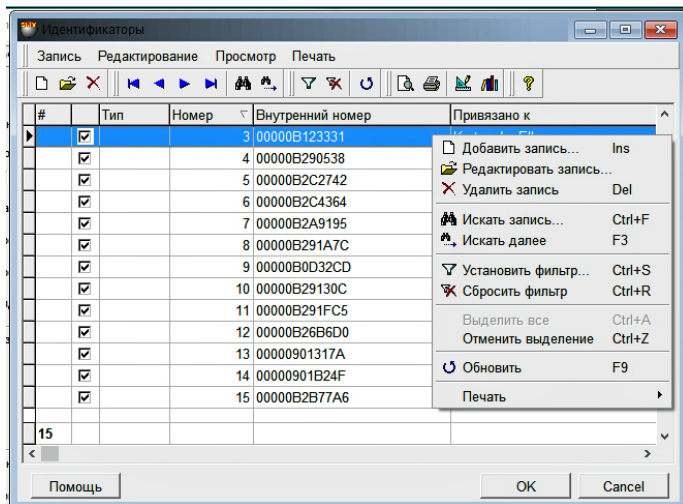


Загрузить инструкцию пользователя системы Shopping-IV, том UsMn5-ShIV-XX.pdf

Что такое ИДЕНТИФИКАТОР?

- Под **Идентификатором** в Системе понимается уникальный код в виде набора символов, который обычно записан на электронном носителе информации. Например - Магнитные или чиповые карточки, электронные ключи iButton и т.д.
- Когда специальные считыватели, подключенные к торговому оборудованию, считывают Идентификатор, они декодируют записанную информацию и полученный код передают в Систему.
- В Системе Идентификаторы могут выступать в разных ролях и быть привязаны к различным объектам. Например: - Скидочные, подарочные, или расчетные карточки для Клиентов идентификационные карточки для Персонала или для **Столиков** в зале кафе и т.д.
- В зависимости от того, с какого оборудования и в какой ситуации был считан Идентификатор, Система может распознать, какому объекту данный Идентификатор соответствует и какие действия следует совершить в отношении этого объекта.
- Например - Официантам розданы магнитные карточки, а соответствующие им Идентификаторы привязаны в Справочнике Персонала к каждому официанту. Когда официант проводит карточкой по считывателю POS-а, считанный идентификатор передается в систему и официанту позволяют на этом POS-е только те действия, которые разрешены ему в Справочнике Персонала. Т.е. в описанном способе Идентификатор используется как Пароль официанта.

Свойства идентификаторов - Карточка.



- Свойства Идентификаторов и их соответствие различным объектам хранятся в [Справочнике](#) Идентификаторов.
 - **Номер (Короткий номер)** : - Порядковый номер Идентификатора, предназначенный для его учета в Системе.
 - **Активен** : - Если флажок отмечен, то Идентификатор будет учитываться системой. Можно создавать неограниченное количество Идентификаторов, сделав активными только те, которые необходимы в данное время.
 - **Внутренний номер** : - Уникальный набор символов, записанный на Идентификаторе. Система контролирует эти номера и не позволит создать два Идентификатора с одинаковым внутренним номером.

- **Тип:** - Параметр определяет, в какой роли будет использоваться Идентификатор. Содержимое закладки НАСТРОЙКИ для разных типов – разное.
 - **Тип / Расчетная (Скидочная):** - Идентификатор этого типа может выступать как в роли Расчетной Карточки (Покупатель может рассчитываться за покупки), так и в роли Скидочной Карточки. (Покупатель может получить назначенную ему скидку).
 - **Тип / Подарочная:** - Идентификатор этого типа выступает в роли товара - Подарочной карточки. При продаже этой карточки на нее заносится сумма денег и срок действия. В дальнейшем, Покупатель сможет рассчитываться за покупки при помощи этой карточки.
 - **Тип / Расчетная по маске:** - Идентификатор выступает в роли Расчетной (Скидочной) карточке, но позволяет присваивать общие свойства группе карточек, первые несколько цифр внутреннего номера которых (Количество определяется маской) одинаковы.
- **Тип - РАСЧЕТНАЯ ПО МАСКЕ** удобно использовать тогда, когда Идентификаторы следует привязать сразу к группе объектов. Например, у продавца заключен договор на общую скидку для сотрудников какой-либо фирмы. В этом случае, чтобы не вводить идентификаторы для каждого из сотрудников из этой фирмы, достаточно выдать им карточки, у которых различаются только последние цифры в номерах Идентификаторов, и назначить маску на общие первые цифры номеров.