

# Примечания к Меню

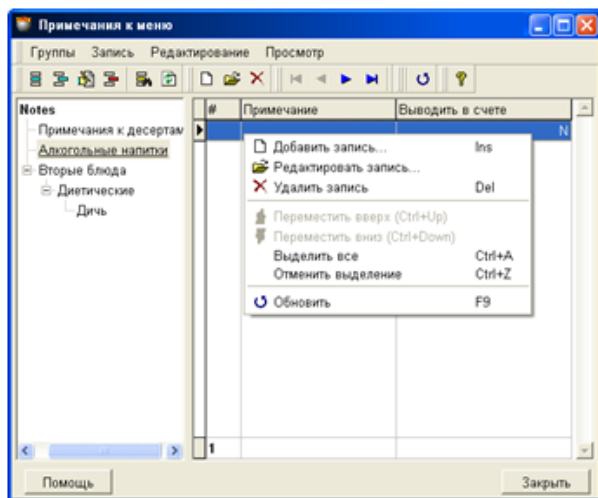
- Что такое Примечание к Меню.
- Экранная форма Справочника Примечаний.
- Параметры Примечаний.

 [Загрузить инструкцию пользователя системы Shopping-IV, том UsMn5-ShIV-XX.pdf](#)

## Что такое Примечание к Меню.

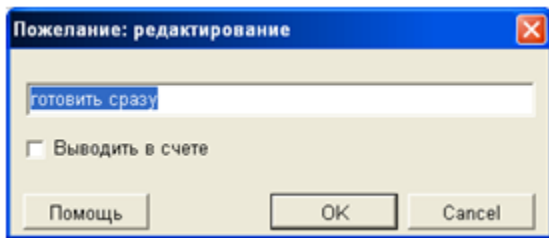
- Примечание к **меню** – это список особенностей, связанных с процессом продажи товара или группы товаров из Справочника Меню.
- Примечание к **Меню** используется торговым оборудованием BRIO OneTouch PRO и BRIO ORDERMAN для подсказок персоналу вопросов, которые следует задать посетителю, при приеме у него заказов в предприятиях общественного питания.
- Например, к напитку из Меню, подаваемому в баре, могут быть добавлены примечания – “Со льдом”, “Охлажденный”, “Добавить трубку”, или по требованию повара на кухне, для бифштекса всегда следует уточнять у посетителя – “С кровью”, или “Прожаренный”.
- Список возможных Примечаний храниться в Справочнике Примечаний
- Когда Примечания присваиваются товару или группе товаров, их можно занести в две разные категории Примечаний:
  - **Обязательные Примечания:** - Торговое оборудование не позволит продать товар, без обязательного выбора продавцом или официантом Примечания из этой категории. Например, по требованию повара на кухне, для бифштекса всегда следует уточнять у посетителя – “С кровью”, или “Прожаренный”.
  - **Дополнительные Примечания:** - При продаже товара, Примечания из этой категории можно выбирать, а можно и не выбирать. Обычно в эту категорию заносятся Примечания, основанные на наиболее частых, но вовсе не обязательных для его продажи просьбах посетителей.

## Экранная форма Справочника Примечаний.



- На рисунке показана экранная форма Справочника Примечаний к Меню. Окно формы разделено на две части.
- В левой части окна показана структура Групп Примечаний к Меню.
- В правой части экранной формы - таблица с основными данными Примечаний, которые относятся к выделенной Группе и входящими в нее Подгруппами.

## Параметры Примечаний.



- На рисунке - экранная форма для добавления нового или редактирования данных имеющегося Примечания.
  - **Текст:** - Поле для ввода текста Примечания.
  - **Выводить в счете:** - Если флажок активен, то текст этого Примечания будет добавляться к Товару, при распечатке счета посетителю на торговом оборудовании.