

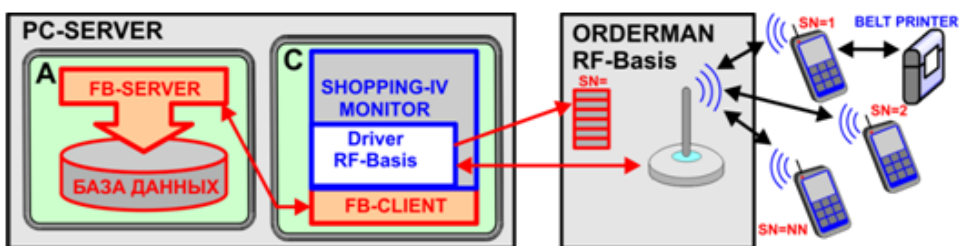
Драйвер терминала официанта Orderman.

- Назначение драйвера
- Интерфейс драйвера

 [Загрузить инструкцию пользователя системы Shopping-IV, том UsMn2-ShIV-XX.pdf](#)

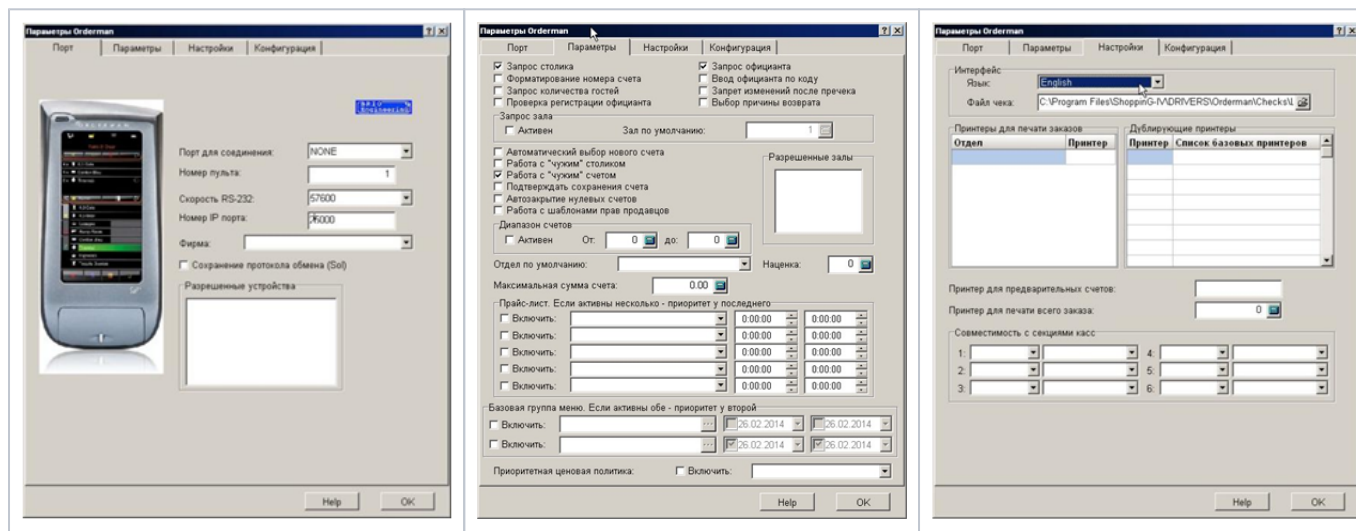
Назначение драйвера

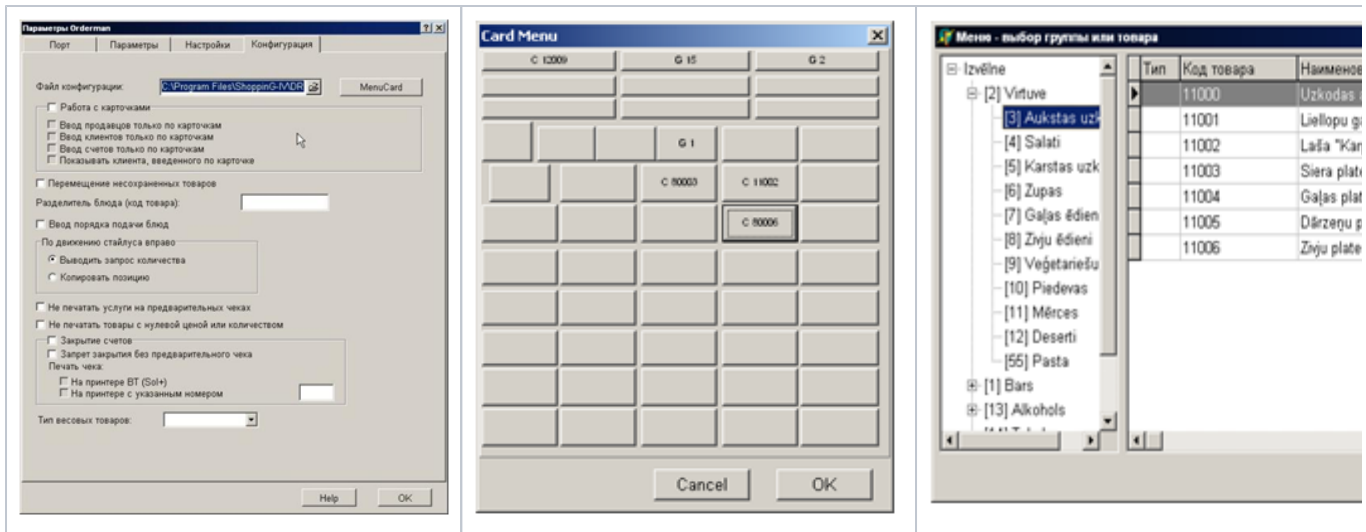
- Драйвер предназначен для подключения терминалов официантов ORDERMAN к системе, посредством базовой станции RF-BASIS и работает под управлением программного модуля **SHOPPING-IV MONITOR**.
- Драйвер универсальный и поддерживает работу нескольких моделей терминалов официантов ORDERMAN: - DON, MAX2, MAX2Plus, SOL, SOL+, SOL+MSR



- Несмотря на то, что драйвер может поддерживать все перечисленные выше модели терминалов, следует учесть, что одновременное подключение разных моделей к одной станции RF-Basis недопустимо. Все терминалы, подключаемые к одной станции, должны быть обязательно одной и той же модели.
- Очень многие параметры и настройки драйвера непосредственно связаны с организацией бизнес процессов в предприятии питания и настроек системы SHOPPING-IV. Подробные объяснения можно почитать в соответствующих инструкциях на систему.

Интерфейс драйвера





- Подробности о значении параметров и порядке настройки драйвера можно почитать в документации на систему **Shopping-IV** в томе [UsMn2-ShIV-XX.pdf](#)