

# Ценовая политика

- [Что такое Ценовая Политика?](#)
- [Справочник ценовых политик](#)
- [Работа с ценовой политикой](#)

 [Загрузить инструкцию пользователя системы Shopping-IV, том UsMn5-ShIV-XX.pdf](#)

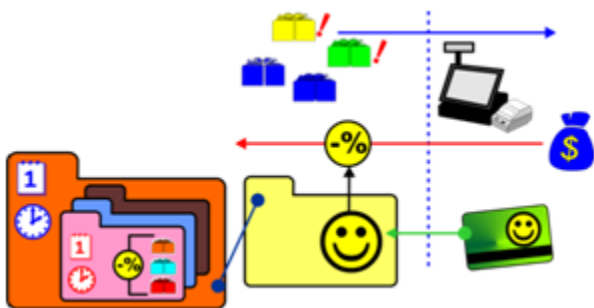
## Что такое Ценовая Политика?



- Под Ценовой Политикой в системе понимается поименованный набор [Ценовых Правил](#) из соответствующего Справочника.
- Ценовую Политику можно привязать к любому Клиенту. Для того, что бы торговое оборудование при оформлении продажи могло идентифицировать Клиента, к нему так же должен быть привязан какой либо [Идентификатор](#), например – магнитная карточка.
- Привязка Идентификаторов и Ценовых Политик к Клиентам задается в Справочнике Клиентов (Закладка КЛИЕНТ/КРЕДИТ).
- Расписание Ценовой Политики, в соответствии с которым оно должно выполняться, состоит из следующих временных диапазонов:
  - **Календарный диапазон:** – Определяется начальной и конечной календарной датой.
  - **Временной период:** - Период времени суток, в который должно выполняться Правило.



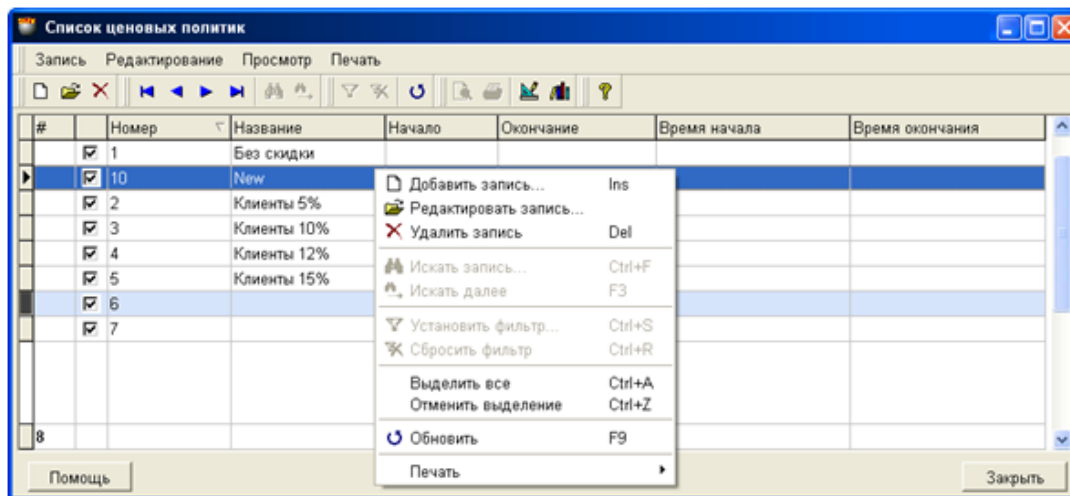
- Расписание ценовой Политики всегда имеет приоритет над расписанием [Ценовых Правил](#), входящих в данную Политику. Иными словами, сначала должно наступить время срабатывания Политики и только после этого будут рассмотрены расписания ее Ценовых Правил.



- Если во время оформления продажи товаров на торговом оборудовании Клиент был идентифицирован как Клиент, к которому привязана Ценовая Политика, то товары будут ему проданы в соответствии с Ценовыми Правилами, входящими в эту Политику.
- Чтобы эффективно использовать все возможности Политик торговое оборудование должно поддерживать работу с Ценовыми Политикой как, например, BRIO ACTIVE POS, BRIO ACTIVE POS Oil или POS BRIO OneTouch Pro.

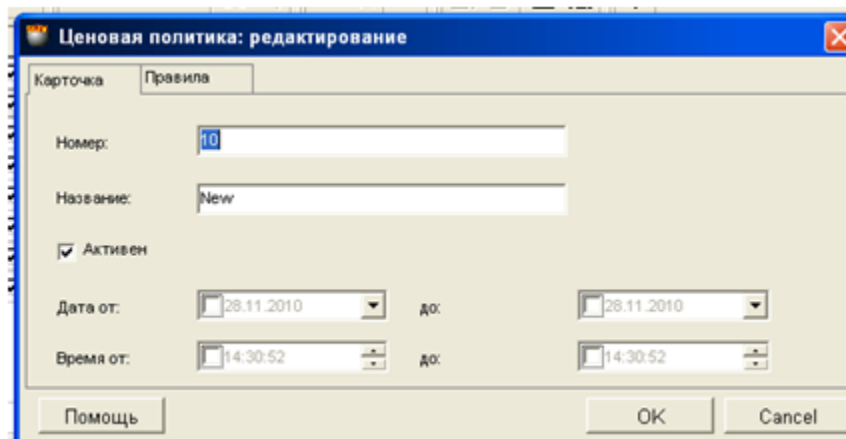
## Справочник ценовых политик

- Все Ценовые политики со своими параметрами хранятся в Справочнике Ценовых политик.

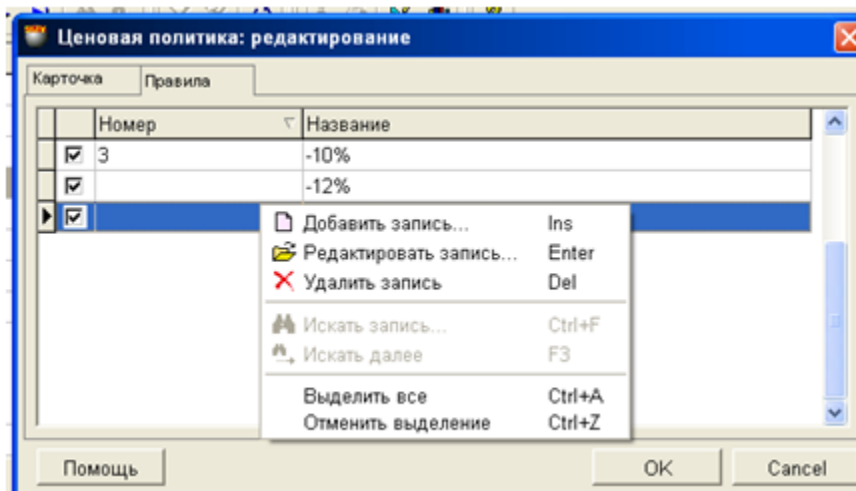


- На рисунке показана экранная форма Справочника Ценовых Политик. В заголовке формы – Название Справочника, строка меню и панель инструментов с клавишами, дублирующими некоторые команды меню. В окне находится таблица со списком Ценовых Политик и их параметрами.

## Работа с ценовой политикой



- На рисунке – экранная форма для работы с Ценовой Политикой, открытая на закладке Карточка. В соответствующих полях находятся параметры Политики.,
  - **Номер:** - Поле для ввода порядкового номера Политики. Система присваивает этот номер автоматически, но его можно ввести и вручную.
  - **Название:** - Название Политики.
  - **Активен:** - Если флажок активен, то Политик будет использоваться системой. Можно создавать неограниченное количество Политик, сделав активными только те, которые необходимы.
  - **Дата От.../До...:** - Начальная и конечная дата Календарного Диапазона Политики.
  - **Время От.../До...:** - Начальное и конечное время временного периода Политики.



- На рисунке – экранная форма для работы с Ценовой Политикой, открытая на закладке Правила. В окне находится таблица со списком Ценовых Правил, входящих в данную Политику, и их параметрами. По нажатию правой клавиши мышки открывается контекстное меню для редактирования списка Правил или добавления нового Правила из Справочника Ценовых Правил.