

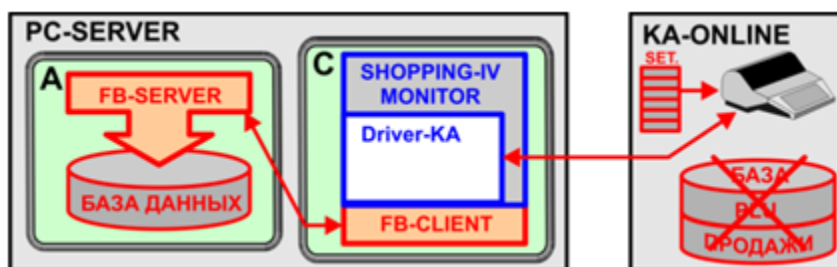
# Драйвер КА BRIO-4020

- Назначение драйвера
- Параметры кассового аппарата
- Интерфейс драйвера

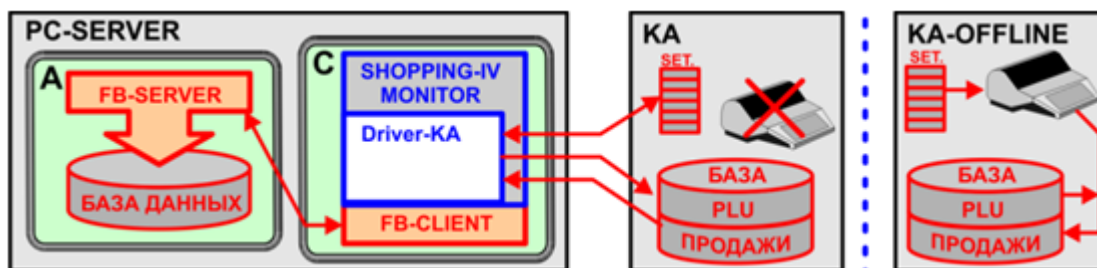
 Загрузить инструкцию пользователя системы Shopping-IV, том UsMn2-ShIV-XX.pdf

## Назначение драйвера

- Драйвер предназначен для подключения кассовых аппаратов серии BRIO-40\*\* (BRIO-4012/Shop, BRIO-4012/Café, BRIO-4020/Shop, BRIO-4020/Café) к системе и работает под управлением программного модуля **SHOPPING-IV MONITOR**.
- Кассовые аппараты этой серии имеет два режима работы:
  - ONLINE - Работа в связи с компьютером системы.
  - OFFLINE - Работа без связи с компьютером системы.



- При работе в режиме ONLINE кассовый аппарат для получения информации о товарах, ценах, налогах и т.д. обращается непосредственно в базу данных системы, и туда же отправляет данные по совершенным продажам. В результате все изменения движения товаров и денег учитываются в системе режиме реального времени.



- При работе в режиме OFFLINE кассовый аппарат использует собственную базу данных для получения данных о товарах и для записи информации о продажах. В дальнейшем, когда кассовый аппарат подключается к компьютеру системы, происходит синхронизация базы кассового аппарата с базой системы - кассовый аппарат обновляет информацию о товарах, а в системе учитываются совершенные продажи. Таким образом, режим OFFLINE позволяет кассовому аппарату работать независимо от системы, например при выездной торговле, или тогда, когда по какой либо причине система недоступна.
- Когда кассовый аппарат подключен к компьютеру системы, при помощи драйвера можно так же изменить параметры и настройки (SET), определяющие его работу в режимах OFFLINE / ONLINE. Эти настройки будут записаны в память кассового аппарата.

## Параметры кассового аппарата

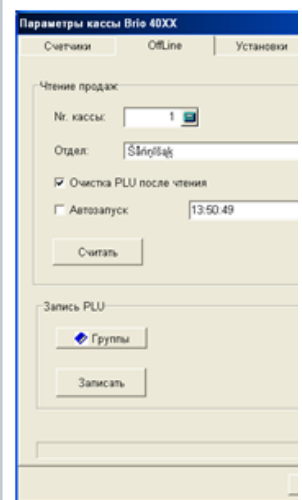
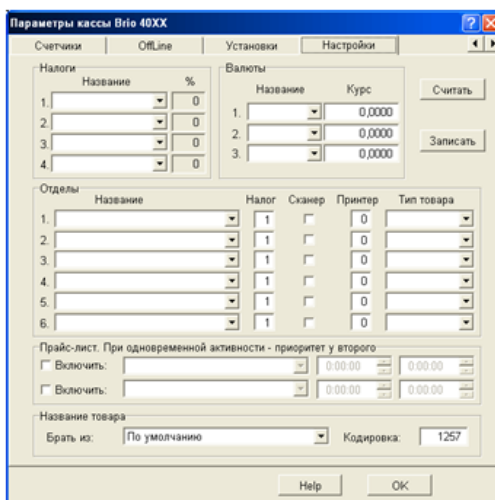
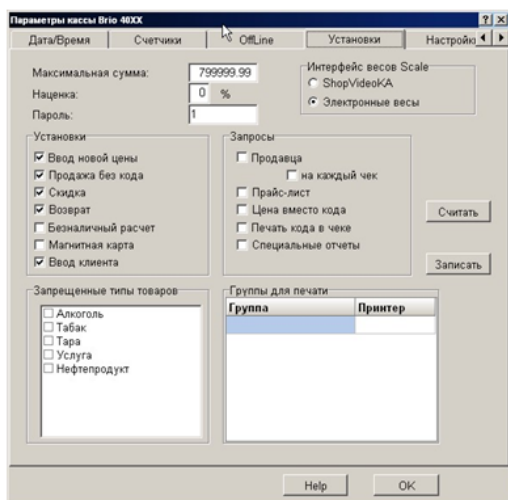
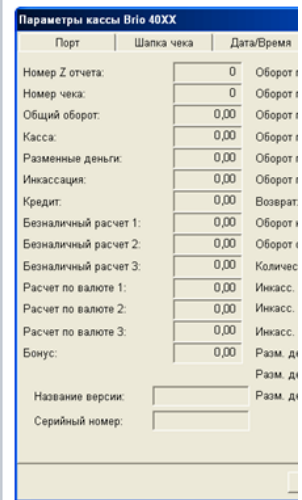
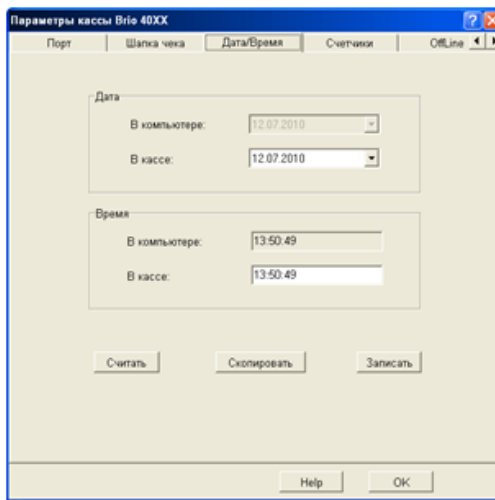
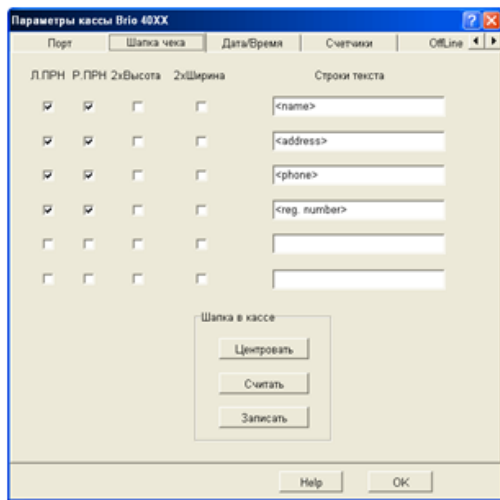
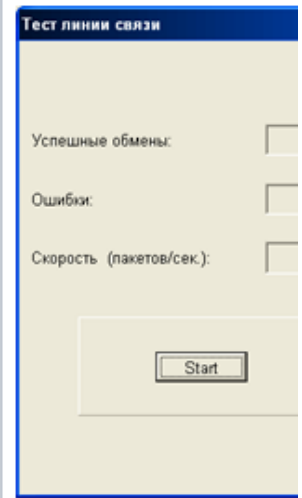
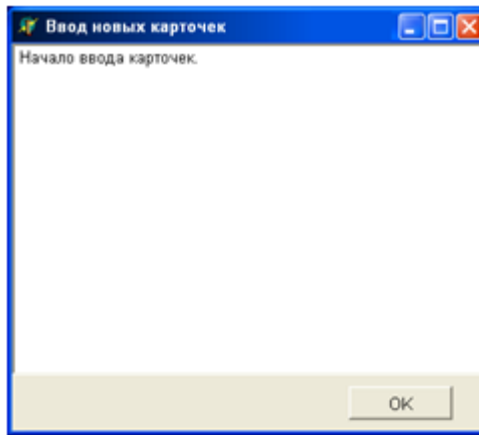
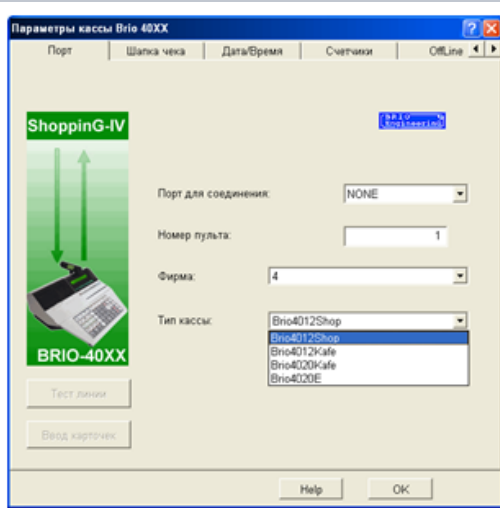
- Драйвер позволяет устанавливать следующие параметры и режимы работы кассового аппарата

ПАРАМЕТР	SHOP		ORDER	CAFE	"Y/N", "1,2,3, "-" значение параметра.
	ON	OFF			

Запрос продавца	Y/N	Y/N			Разрешение на запрос номера продавца.
Запрос продавца на каждый чек	Y/N	Y/N			Выбор вида запроса продавца. Y- запрос на каждой продаже. N - Запрос только при включении аппарата.
Прайс-лист для кода	Y/N				Разрешение на выбор номера прайс-листа, из которого выбирается цена кода.
Печать кода на чеке	Y/N	Y/N	Y/N	Y/N	В чеке кроме названия будет присутствовать код товара.
Ввод новой цены	Y/N	Y/N			Разрешение ввода цены, отличающейся от установленной для данного кода в текущем прайс-листе.
Цена вместо кода	Y/N	Y/N			Разрешение продажи товаров не по коду, а по цене.
Продажа без кода	Y/N	Y/N			Разрешение продажи товаров по цене, без использования кода.
Скидка	Y/N	Y/N	Y/N	Y/N	Разрешение на ввод скидки на товар или покупку.
Наценка	Y/N	Y/N	Y/N	Y/N	Автоматически начисляемый процент наценки на сумму при продаже товаров.
Безнал. расчет	Y/N	Y/N		Y/N	Возможность продажи по безналичному расчету.
Магн. карточка	Y/N		Y/N	Y/N	Использование при продаже магнитных карточек
Возврат товара	Y/N	Y/N	Y/N	Y/N	Разрешение на возврат товара (по коду) или денег.
Ставки налогов	Y/N	Y/N	Y/N	Y/N	Процентные ставки для четырех налогов.
Параметры отделов	Y/N	Y/N	Y/N	Y/N	Привязка ставок налогов к номерам отделов. Отдел, в который будет продаваться товар при использовании сканнера штрих-кодов.
Пароль	Y/N	Y/N	Y/N	Y/N	Комбинация до 8 цифр.
Максимальная сумма	Y/N	Y/N	Y/N	Y/N	Максимальная сумма, на которую позволено продавать в одной продаже.
Работа в автономном режиме	Y/N	Y/N			Состояние кассового аппарата после включения. Используется только для режимов Shop.
Пароль переключения режимов	Y/N	Y/N	Y/N	Y/N	Комбинация до 8 цифр. Пароль, который будет запрашиваться при переключении режимов работы Shop/Order pult/Café.
<b>СПЕЦИАЛИЗИРОВАННЫЕ ПАРАМЕТРЫ ДЛЯ РЕЖИМОВ CAFÉ / ORDER PULT</b>					
Ввод счета по номеру			Y / N	Y / N	Разрешить ввод номера счета с клавиатуры кассового аппарата.
Ввод счета по карточке			Y / N	Y / N	Разрешить ввод номера счета с помощью магнитной карточки.
Печать чека с пульта			Y / N		Разрешить или запретить печатать на кассовом аппарате предварительный чек.
Принтер для печати счета				Y / N	Разрешать распечатку счета на отдельном принтере, подключенном непосредственно к компьютеру.
Режим работы	0	1	2		Режим, в котором будет находиться кассовый аппарата после включения. 0- Shop 1- Order Pult 2- Cafe
<b>СПЕЦИАЛИЗИРОВАННЫЕ ПАРАМЕТРЫ ДЛЯ РЕЖИМОВ CAFÉ</b>					
Ввод продавца по номеру				Y / N	Разрешить ввод номера продавца с клавиатуры кассового аппарата.
Ввод продавца по карточке				Y / N	Разрешить ввод номера продавца с помощью магнитной карточки.
<b>СПЕЦИАЛИЗИРОВАННЫЕ ПАРАМЕТРЫ ДЛЯ РЕЖИМОВ ORDER / PULT</b>					
Ввод продавца по номеру			Y / N		Разрешить ввод номера продавца с клавиатуры кассового аппарата.
Ввод продавца по карточке			Y / N		Разрешить ввод номера продавца с помощью магнитной карточки.

## Интерфейс драйвера

- Интерфейс драйвера выполнен в виде окна с Закладками, каждая из которых предназначена для настройки определенных групп параметров.



- Подробности о значении параметров и порядке настройки драйвера можно почитать в документации на систему **Shopping-IV** в томе [UsMn2-ShIV-XX.pdf](#)

Параметры кассы Вгю 40XX

OffLine    Установки    Настройки    Установки кафе

Пароль переключения режимов:

- Установки
- Ввод счета по номеру
  - Ввод счета по карточке
  - Пульт заказов: ввод продавца по номеру
  - Пульт заказов: ввод продавца по карточке
  - Касса кафе: ввод продавца по номеру
  - Касса кафе: ввод продавца по карточке
  - Пульт заказов: печать чека с пульта
  - Касса кафе: разрешение изменения скидки

Отделы  
Принтер

1.	0
2.	0
3.	0
4.	0
5.	0
6.	0

Блокировка номера карточки клиента

Принтер для печати счета:

Режим работы:

Диапазон запрещенных счетов:  -