

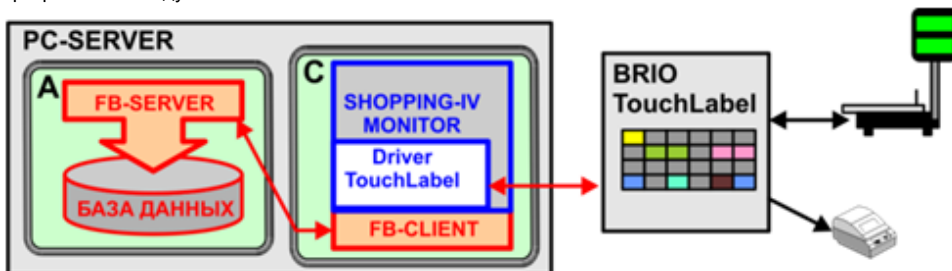
Драйвер станции Brio-TouchLabel

- Назначение драйвера
- Основные настройки драйвера
- Интерфейс драйвера

 [Загрузить инструкцию пользователя системы Shopping-IV, том UsMn2-ShIV-XX.pdf](#)

Назначение драйвера

- Драйвер предназначен для подключения к системе штрих-кодовой станции BRIO Touch-Label к системе и работает под управлением программного модуля **SHOPPING-IV MONITOR**.



- Драйвер для работы использует информацию, содержащуюся в разделе: /ShoppinG-IV/Drivers/Label/... где находятся подразделы, носящие названия соответствующих принтеров и содержащие в себе необходимый файлы шаблонов. Так же в этом разделе находится файл Readmy.txt, содержащий в себе служебную информацию для программистов, по работе с текущей версией драйвера.
- Используются файлы двух типов:
 - *.TXT - Текстовый файл (скрипт), содержащий необходимые команды управления соответствующим принтером и штрих-кодовой станцией TouchLabel, для получения нужной этикетки.
 - *.JPG - Графический файл, содержащий картинку с образцом этикетки для показа в качестве примера в соответствующей экранной форме драйвера. Все примеры должны иметь размер не более 300x260 точек.
 - Название файлов состоит из типа принтера и типоразмера этикетки.

Основные настройки драйвера

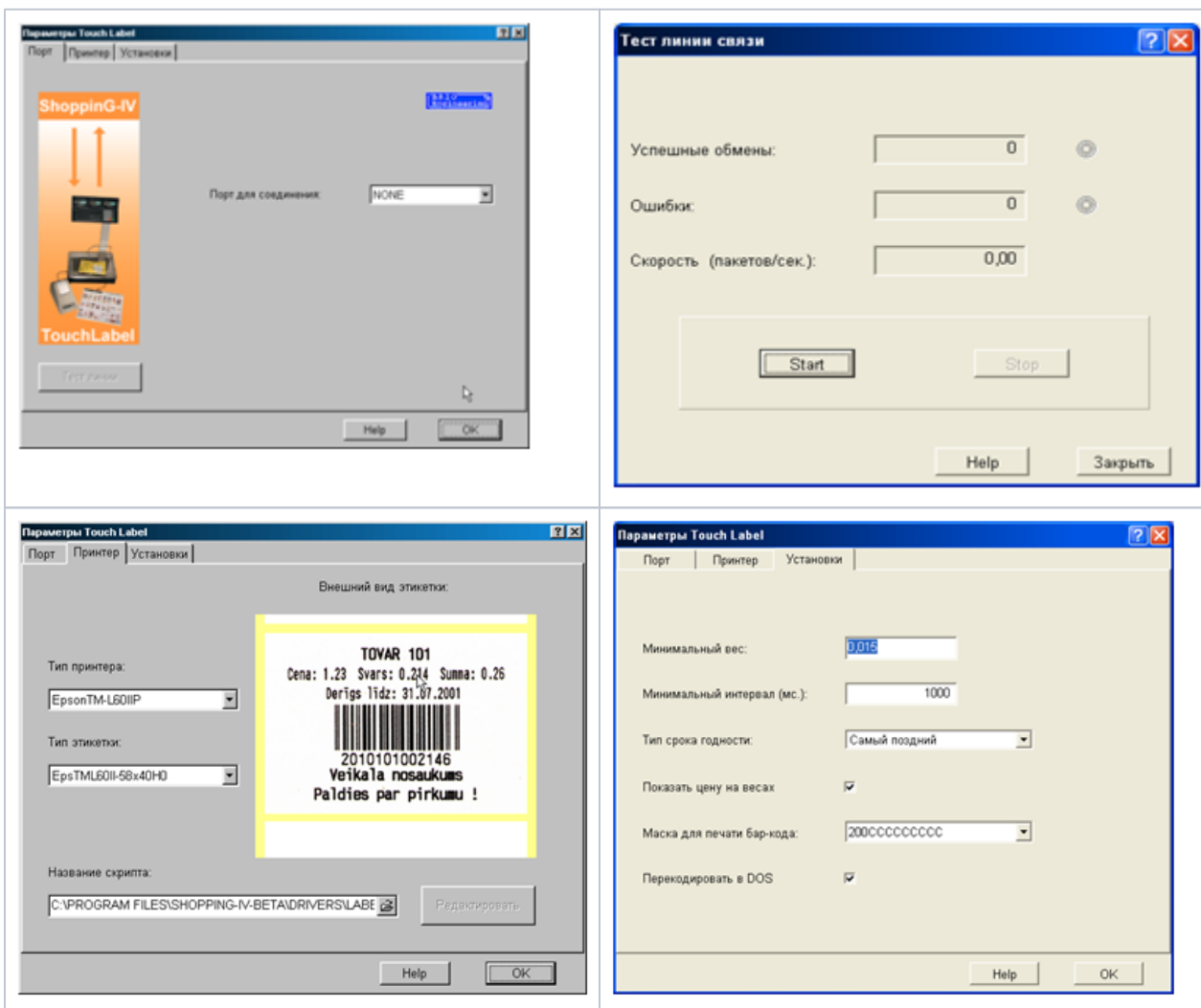
- **Порт для соединения:** - Назначается номер последовательного порта компьютера (Com NN), к которому подключена, или будет подключена станция. Драйвер позволит подключиться только к свободному номеру порта.
- **[Тест линии]:** - **Запуск теста, позволяющего оценить качество связи со станцией.**
- **Тип принтера:** - Предлагается в тип принтера, входящего в состав станции. Тип принтера выбирается из списка доступных принтеров, для которых имеются файлы скриптов и виды этикеток.
- **Тип этикетки:** - Предлагается выбрать тип этикетки из имеющихся для данного принтера. Набор доступных этикеток для разных принтеров может быть разным.
- **Название скрипа:** - Файл с настройками выбранного принтера. Если используется самостоятельно написанный файл настроек, то следует указать место расположения этого файла.
- **Редактировать:** - Открыть выбранный файл скрипта для редактирования.
- **Внешний вид этикетки:** Показан пример этикетки, созданный по выбранному шаблону. Все примеры хранятся в файлах *.jpg и должны иметь размер не более 300x260 точек. Если файл с примером отсутствует, то поле останется пустым.
- **Минимальный вес:** - Минимальный вес товара на весах станции, начиная с которого станция будет печатать этикетку.
- **Минимальный интервал (мс):** - Минимальный интервал времени, который должен пройти прежде, чем станция позволит распечатать следующую этикетку. Это позволяет избежать получения двойных этикеток, в случае если компьютер задержался с ответом, а продавец нажал клавишу повторно. Рекомендуемое значение 1000 миллисекунд.
- **Тип срока годности:** - Выбирается вариант выбора товара для печати этикетки по его сроку годности:
 - **Самый поздний:** - По приходным накладным выбрать самый последний (свежий) срок годности для данного товара.
 - **Самый ранний:** - Из имеющихся остатков товаров выбрать самый ранний (старый) срок годности по данному товару.

- По последней накладной: - Найти, начиная с последней принятой накладной, первый встретившийся срок годности по данному товару.

- **Показать цену на весах:** - Если флажок отмечен, то на дисплей весов будет передаваться цена товара. Это возможно не на всех типах весов.
- **Маска для печати бар-кода:** - Предлагается выбрать вариант маски печати штрих-кода из списка установленных и разрешенных в системе масок. Настройка масок осуществляется средствами системы Shopping-IV CORE. Например:
- **Перекодировать в DOS:** - Если флажок отмечен, то поступающий на принтер для печати текст будет перекодирован в DOS кодировку. Это необходимо, если подключенный принтер поддерживает только шрифты DOS.

Интерфейс драйвера

- Интерфейс драйвера выполнен в виде окна с Закладками, каждая из которых предназначена для настройки определенных групп параметров.



- Подробности о значении параметров и порядке настройки драйвера можно почитать в документации на систему Shopping-IV в томе [UsMn2-ShIV-XX.pdf](#)