

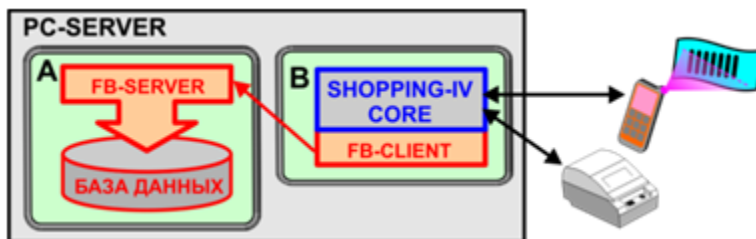
# Драйвера Локального оборудования

- Локальное оборудование
- Установка драйверов
- Закладка - Доступные устройства
- Список оборудования / Подключенные устройства

 [Загрузить инструкцию пользователя системы Shopping-IV, том UsMn2-ShIV-XX.pdf](#)

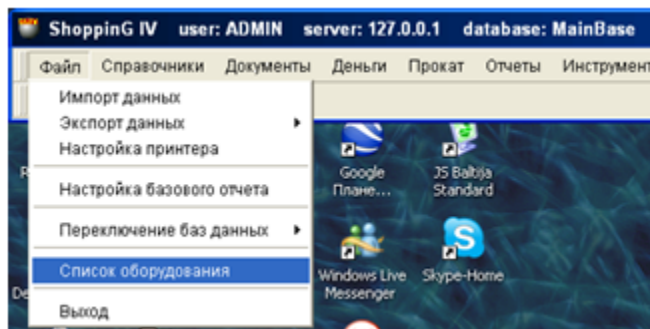
## Локальное оборудование

- ЛОКАЛЬНОЕ ОБОРУДОВАНИЕ: - Торговое оборудование, работа с которым требует присутствия оператора непосредственно за компьютером, к которому данное оборудование подключено. Например:
  - Устройства сбора информации BRIO-JetBar, или Varmen .
  - Принтер для печати штрих-кодовых этикеток.
  - Электронные весы со встроенным принтером штрих-кодовых этикеток.



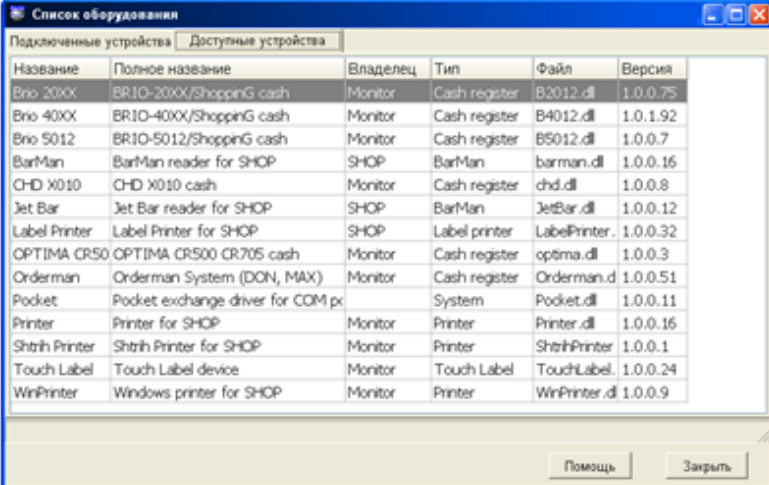
- Оператор управляет работой этого оборудования непосредственно из программного модуля SHOPPING-IV CORE.

## Установка драйверов



- Для подключения драйверов локальных устройств, следует в окне программного модуля SHOPPING-IV CORE выбрать пункт меню – СПИСОК УСТРОЙСТВ.
- Откроется экранная форма списка оборудования. Из этой же экранной формы можно:
  - Автоматически находить драйвера торгового оборудования в директории драйверов, и определять их тип и назначение.
  - Подключать и отключать торговое оборудование.
  - Активировать драйвера установленных устройств.
  - Менять настройки оборудования.
  - Обеспечивать взаимодействие оборудования с системой SHOPPING-IV.

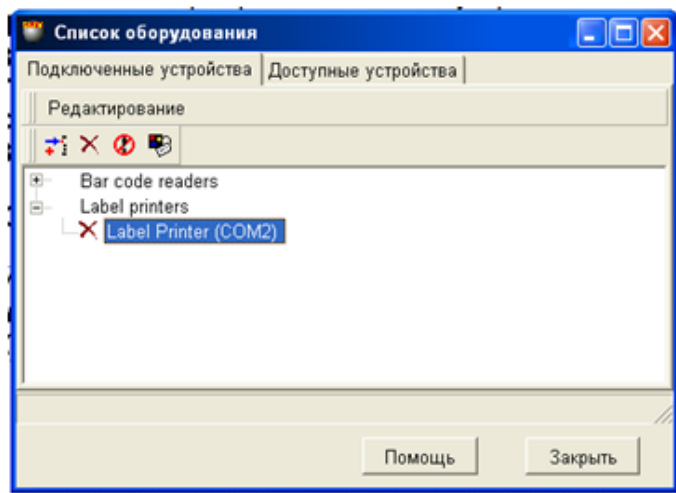
## Закладка - Доступные устройства



Название	Полное название	Владелец	Тип	Файл	Версия
Brio 20XX	BRIO-20XX/Shopping cash	Monitor	Cash register	B2012.dll	1.0.0.75
Brio 40XX	BRIO-40XX/Shopping cash	Monitor	Cash register	B4012.dll	1.0.1.92
Brio 5012	BRIO-5012/Shopping cash	Monitor	Cash register	B5012.dll	1.0.0.7
BarMan	BarMan reader for SHOP	SHOP	BarMan	barman.dll	1.0.0.16
CHD X010	CHD X010 cash	Monitor	Cash register	chd.dll	1.0.0.8
Jet Bar	Jet Bar reader for SHOP	SHOP	BarMan	JetBar.dll	1.0.0.12
Label Printer	Label Printer for SHOP	SHOP	Label printer	LabelPrinter.	1.0.0.32
OPTIMA CR50	OPTIMA CR500 CR705 cash	Monitor	Cash register	optima.dll	1.0.0.3
Orderman	Orderman System (DON, MAX)	Monitor	Cash register	Orderman.d	1.0.0.51
Pocket	Pocket exchange driver for COM p		System	Pocket.dll	1.0.0.11
Printer	Printer for SHOP	Monitor	Printer	Printer.dll	1.0.0.16
Shtrih Printer	Shtrih Printer for SHOP	Monitor	Printer	ShtrihPrinter	1.0.0.1
Touch Label	Touch Label device	Monitor	Touch Label	TouchLabel.	1.0.0.24
WinPrinter	Windows printer for SHOP	Monitor	Printer	WinPrinter.dll	1.0.0.9

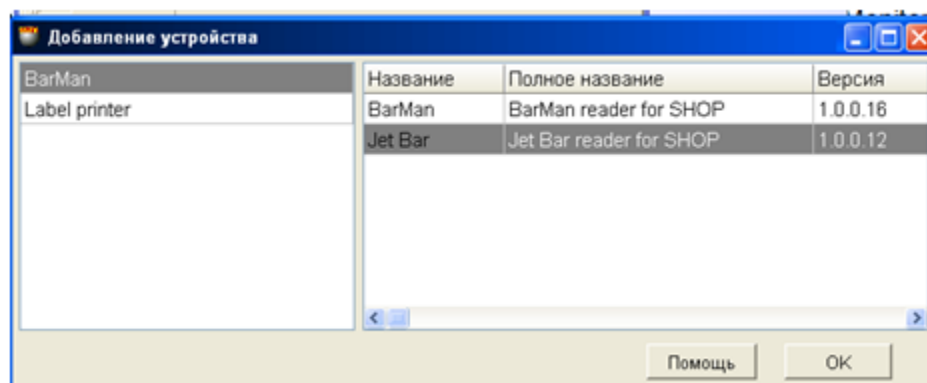
- **ДОСТУПНЫЕ УСТРОЙСТВА:** - На закладке в таблице представлен список оборудования, драйвера для которого программа нашла в директории драйверов.
  - **Название:** - Сокращенное название устройства.
  - **Полное название:** - Полное название устройства.
  - **Владелец:** - Название модуля, под управлением которого устройство должно работать.
  - **Тип:** - Тип устройства.
  - **Файл:** - Название файла, содержащего драйвер данного устройства.
  - **Версия:** - Версия имеющегося драйвера.

## Список оборудования / Подключенные устройства



- На экране в виде графической структуры представлен список подключенных устройств с номерами портов и способом подключения. Список сгруппирован по типам устройств. У каждого из устройств может быть два состояния:
  - **Разрешено:** - Устройство активно. Программа обслуживает данное устройство.

- **Запрещено (X):** - Устройство временно выключено (Отмечено крестиком). В этом случае программа не обслуживает данное устройство, но все настройки драйвера сохраняются.
- При щелчке курсором на соответствующем устройстве, выборе пункта меню **Редактирование**, или выборе инструмента на панели инструментов, открывается дополнительное меню:
  - **Добавить:** - Добавить новое устройство из списка доступных устройств, но только тех, управление которым должно осуществляется программой SHOPPING-IV Monitor.
  - **Удалить:** - Удалить подключенное устройство.
  - **Разрешить:** - Запретить или разрешить работу данного устройства. Если устройство запрещено, то рядом с его названием появится соответствующий значок.
  - **Примечание:** - Ввести любой текст, который будет показан в строке устройства.
  - **Параметры:** - Вызвать окно настроек драйвера соответствующего устройства.



- В левой части окна представлен список типов устройств, доступных для управления программой SHOPPING-IV CORE. Выбрав курсором интересующий тип устройства, в правой части окна получим список доступных устройств выбранного типа. В таблице имеются следующие столбцы:
  - **Название:** - Сокращенное название устройства.
  - **Полное название:** - Полное название устройства.
  - **Версия:** - Версия имеющегося драйвера.
- Двойной щелчок курсором на названии устройства приведет к открытию окна настроек драйвера этого устройства. Задав настройки и нажав клавишу [ОК] мы подключим устройство к системе.